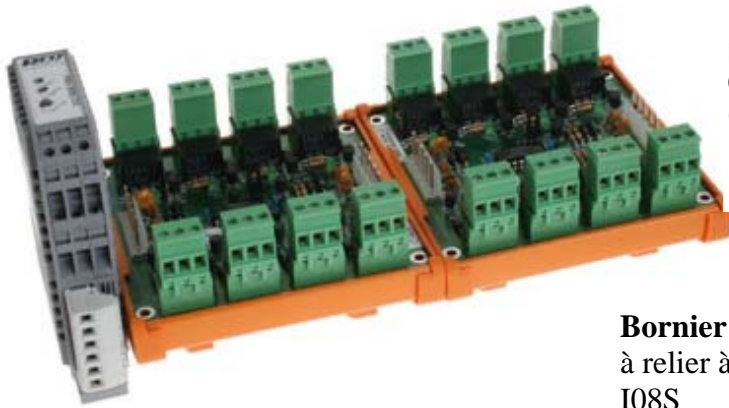


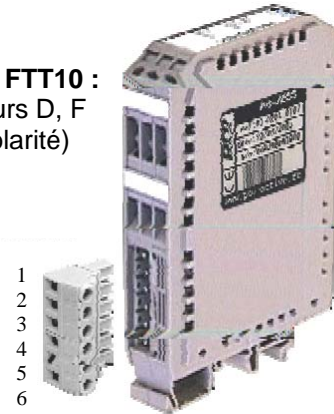
## FICHE TECHNIQUE

### MODULE DE GESTION D'ASCENSEURS ET DE TELECOMMANDES



**BUS LON FTT10 :**  
Connecteurs D, F  
(pas de polarité)

**Bornier I2A :**  
à relier à la carte  
I08S



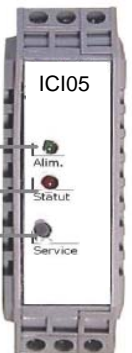
**Alimentation :**  
Connecteurs  
G : 12Vdc  
J : 0V

#### PRESENTATION

L'**ICI116S** est composé d'un module de contrôle sur bus LON **ICI05** et de deux modules **I08S** équipés de 16 sorties à relais pour la gestion des ascenseurs (16 étages) et de télécommandes avec le système de contrôle d'accès CAMPI ADVANCE ou CAMPI MANAGER. Il est possible de raccorder jusqu'à 64 modules ICI116S sur une centrale ECI64.

L'**ICI108S** est livré avec un module **I08S** pour la gestion des ascenseurs (8 étages) et des télécommandes.

LED présence alimentation  
LED de *status* LON  
Poussoir *service pin* LON



**FACE AVANT**

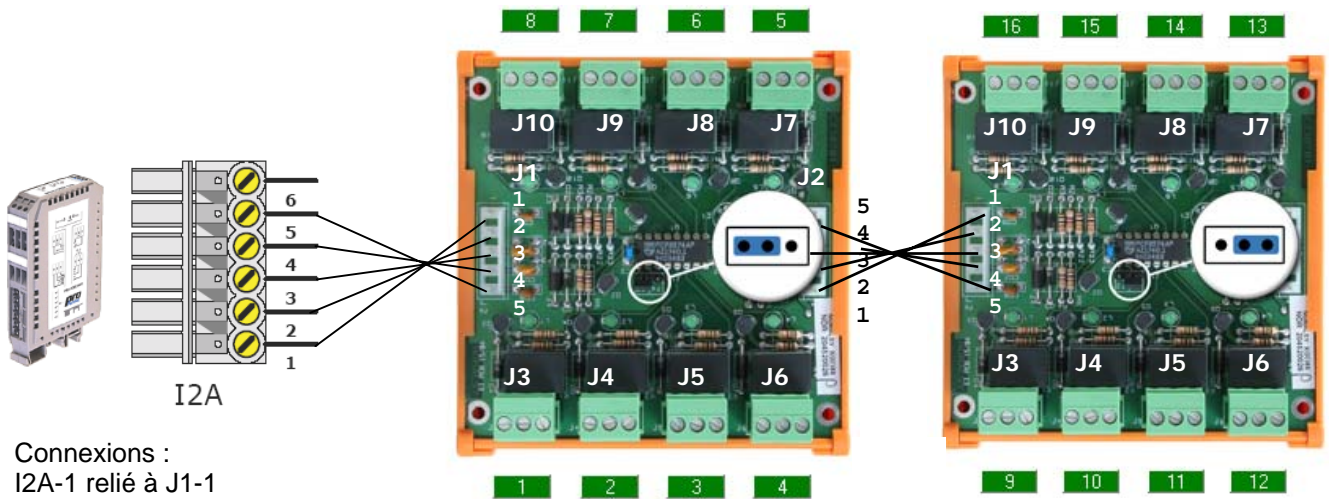
#### SPECIFICATIONS

<b>Bus de terrain</b>	Bus LON à topologie libre, longueur maximum 400 m avec une paire torsadée (câble AWG22). En topologie bus, la longueur maximum est de 1400 m.	<b>Système</b>	Utilisation avec centrales de contrôle d'accès ECI-16/64-ADV avec logiciels Advance (Windows) et Manager (WEB). Gestion multi postes et multi sites.
<b>Sorties ICI116S</b>	16 Relais à 2 états (repos/travail) Max 5A / 40V	<b>Plage de température</b>	Fonctionnement : 0°C +50°C Stockage : -25°C +75°C
<b>Sorties ICI108S</b>	8 Relais 2 états (repos/travail) Max 5A / 40V	<b>Boîtier</b>	P100 x H75 x l 25 (mm), Module DIN, Polyamide Class V2 (UL94), gris
<b>LED</b>	8 LED vertes de signalisation des relais commandés par module I08S. 2 LED rouge et verte sur module ICI05	<b>Normes CE</b>	EN50082/EN55022 classe B, R&TTE
<b>Connectique</b>	Borniers à vis 3,4 mm Bornier 6 points débrochable	<b>Consommation (sous 12Vdc)</b>	ICI116S avec les relais au repos : 150mA Ajouter 20 mA par relais au travail.
<b>Alimentation</b>	12 V DC (+/- 10%)	<b>Poids</b>	ICI108S : 530 g ICI116S : 680 g

#### FICHE TECHNIQUE ICI108S et ICI116S

Le présent document peut faire l'objet de modifications sans préavis et ne constitue aucun engagement de la part de NORALSY. NORALSY dégage toute responsabilité vis-à-vis des erreurs ou imprécisions qui pourraient être relevées dans cette notice. Aucune partie de cette notice ne peut être reproduite, enregistrée ou transmise par un moyen électronique, mécanique ou autre sans l'autorisation préalable de NORALSY. Imprimée le : 27/11/07 – Page 1/2

NORALSY



**Connexions :**

- I2A-1 relié à J1-1
- I2A-2 relié à J1-2
- I2A-3 relié à J1-3
- I2A-4 relié à J1-4
- I2A-5 relié à J1-5

Cavalier de configuration  
J11 en position 72

Cavalier de configuration  
J11 en position 74

## FICHE TECHNIQUE ICI108S et ICI116S

Le présent document peut faire l'objet de modifications sans préavis et ne constitue aucun engagement de la part de NORALSY. NORALSY dégage toute responsabilité vis-à-vis des erreurs ou imprécisions qui pourraient être relevées dans cette notice. Aucune partie de cette notice ne peut être reproduite, enregistrée ou transmise par un moyen électronique, mécanique ou autre sans l'autorisation préalable de NORALSY. Imprimée le : 27/11/07 – Page 2/2