

UTILISATION DE L'EXTRACTEUR D'ÉVENEMENTS

Utilisation de l'extracteur d'événements

Le présent document peut faire l'objet de modifications sans préavis et ne constitue aucun engagement de la part de NORALSY™. NORALSY™ dégage toute responsabilité vis-à-vis des erreurs ou imprécisions qui pourraient être relevées dans cette notice. Aucune partie de cette notice ne peut être reproduite, enregistrée ou transmise par un moyen électronique, mécanique ou autre sans l'autorisation préalable de NORALSY™.

Dessinée par : *
Imprimée le : 23/02/05

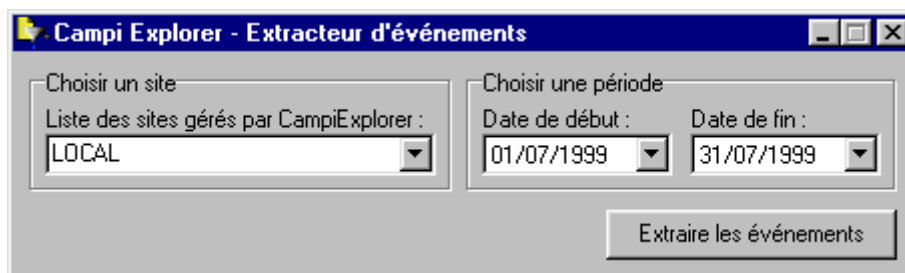
NORALSY – 16, Rue Lavoisier – Z.I.
94437 CHENNEVIÈRES SUR MARNE CEDEX
Tél. 01 49 62 20 15 – Fax. 01 49 62 20 25

Site Internet : <http://www.noralsy.com> – Adresse internet : webmaster@noralsy.com

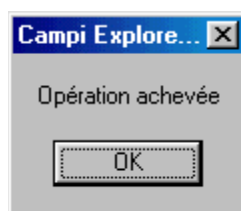
Présentation

Lancement du logiciel

1. Repérer l'icône du programme, et double cliquez dessus. La fenêtre ci-dessous apparaît.



2. Dans la zone « Choisir un site » il est possible de sélectionner un des sites que Campi Explorer gère. La plupart du temps le site par défaut est nommé « LOCAL ». Si besoin est, en cliquant sur la liste déroulante vous pouvez lister les autres sites disponibles et en choisir un.
3. Dans la zone « choisir une période » vous devez spécifier une date de début ainsi qu'une date de fin, un calendrier apparaîtra pour vous aider à choisir la date lorsque vous cliquerez sur la liste déroulante.
4. Lorsque le site est choisi, que la période est précisée, vous pouvez alors cliquer sur le bouton « Extraire les événements ». L'opération d'extraction peut durer quelques minutes, au bout desquelles une boîte de dialogue s'affiche.



5. Lorsque cette boîte de dialogue s'affiche, cliquez sur Ok. Puis fermer le logiciel d'extraction d'événements.

Le logiciel d'extraction d'événements a créé un fichier nommé « Result.dbf ». C'est ce fichier qui contient tous les événements qui se sont produits dans la période stipulée ultérieurement.

Le fichier Result.dbf se trouve dans le même répertoire que le fichier events.dbf. Par exemple pour le site Campi Explorer nommé « LOCAL » le fichier se trouve dans le répertoire : « C:\Program Files\Noralsy\Campi\Data\LOCAL\result.dbf. »

C:\	Disque principal
Program Files\	Répertoire où se trouve tous les programmes du PC
Noralsy\	Répertoire où se trouvent toutes les applications Noralsy
Campi\	Répertoire de Campi Explorer
Data\	Répertoire où se trouve les données des sites gérés par Campi Explorer
LOCAL\	Répertoire du site LOCAL. (Une extraction faite sur le site « LOCAL » a eu pour effet d'extraire les données du fichier event.dbf situé dans ce répertoire, et créer un fichier result.dbf dans ce même répertoire.)