

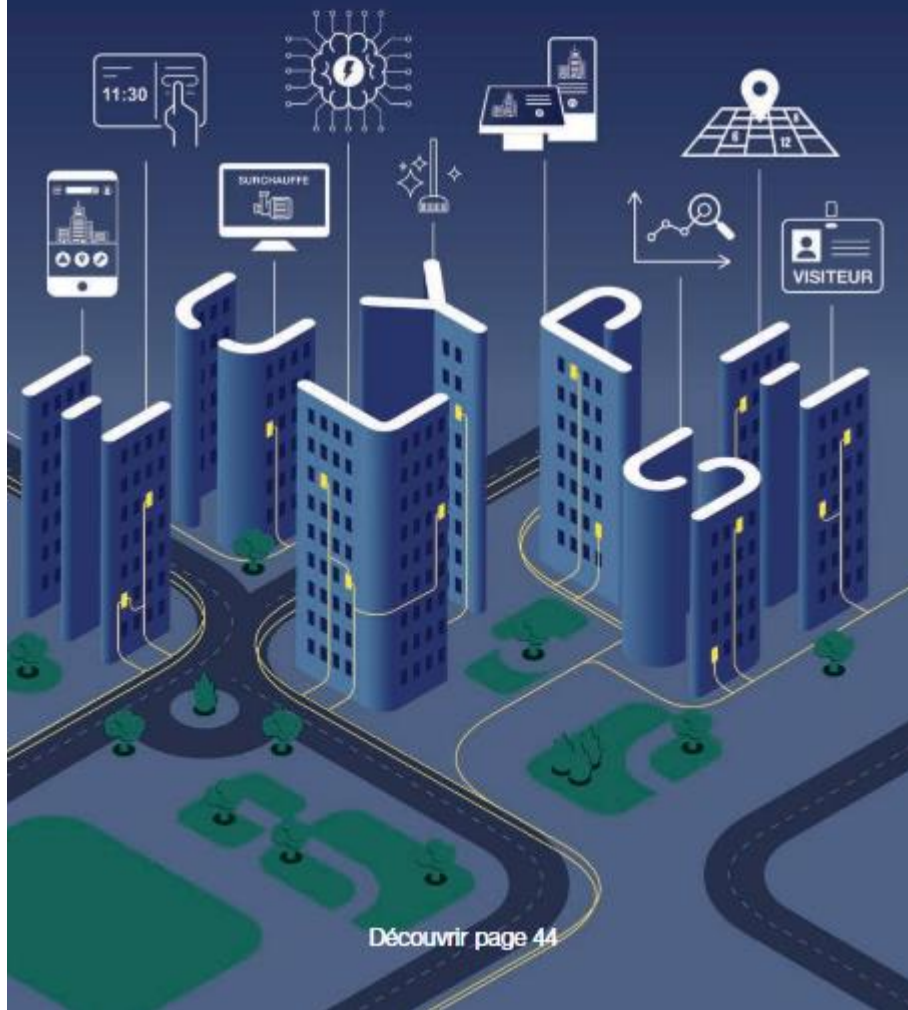
LE COIBRANT PRISSE ENTRE NOUS DEPUIS 72 ANS



DISTECH  
CONTROLS

[www.distech-controls.com](http://www.distech-controls.com)

# ECLYPSE™



Découvrir page 44



## **Emmanuel Levy**

PDG de Noralsy

Noralsy est une PME industrielle qui fabrique et commercialise des systèmes de contrôle d'accès. Principalement destinés aux bâtiments résidentiels collectifs, ses produits équipent également le petit tertiaire et les établissements recevant du public, mais aussi les maisons individuelles. Depuis près de dix ans, Noralsy développe des équipements connectés et des interphones en technologie GSM sans câblage ni terminaux d'appartement. Emmanuel Levy, PDG de Noralsy, revient sur les bénéfices du numérique pour le contrôle d'accès.

### **j3e - Quels sont les avantages des solutions de contrôle d'accès sans fil dans les copropriétés ?**

**Emmanuel Levy** – Les interphones sans fil permettent aux résidents d'utiliser leur smartphone comme moniteur de poche, ce qui est très pratique. Le smartphone présente en effet l'intérêt de pouvoir répondre à un visiteur de partout et à tout moment, c'est-à-dire sans nécessairement être présent à son domicile. De plus, il offre une grande évolutivité. Au fur et à mesure que les technologies embarquées dans les smartphones évoluent, nos solutions aussi. Avec la fonction d'accès mobile, le smartphone devient également un badge digital mains libres pour ouvrir la porte sans sortir son badge, ce qui offre un grand confort d'usage.

Quant aux gestionnaires, ils apprécient que ces systèmes mobiles soient plus simples et plus rapides à mettre en œuvre car l'installation ne nécessite que quelques heures contre plusieurs jours pour un système standard filaire. De plus, ces systèmes sont plus aisés à maintenir et moins coûteux à l'achat.

### **j3e - Et ces systèmes sont-ils fiables ?**

**E. L.** – Absolument. Les technologies sans fil sont très sûres et permettent de déjouer les tentatives d'accès malveillantes car le résident peut répondre et simuler sa présence même à plusieurs milliers de kilomètres de son domicile. Par ailleurs, les copies de badges pour les systèmes physiques sont un véritable problème. Un badge digital sur smartphone est incopiable. Enfin, les échanges entre nos systèmes et les téléphones sont cryptés, et ce à plusieurs niveaux, avec une évolution permanente de l'algorithme de cryptage rendant le détournement des données quasi impossible.

### **j3e - Comment les interphones 4G permettent-ils d'apporter des services améliorés aux visiteurs et aux gestionnaires ?**

**E. L.** – Ils offrent à la fois une grande valeur ajoutée et une expérience d'accès simplifiée. Le smartphone est un hub naturel nativement plus compétent qu'un terminal dédié. La 4G permet de développer des solutions à la fois plus performantes techniquement et donnant davantage d'informations sur l'accès. Vous pouvez par exemple voir qui vous appelle à l'interphone avant de prendre la communication ou retrouver l'historique de toutes vos visites avec statut (accès autorisé, appel manqué...). Ce qui est très pratique pour savoir qui a sonné chez soi en cas d'appel manqué. La granularité de paramétrage permet de s'adapter aux choix individuels de chacun.

Pour le gestionnaire, le déploiement de ces solutions nécessite un coût d'investissement initial moindre. De plus, la 4G permet une gestion simplifiée des prestataires, notamment pour gérer les départs et les arrivées. Nous développons également une solution d'accès mobile mains libres pour déverrouiller les halls d'entrée uniquement avec son smartphone en poche. Comme nous pouvons le voir aujourd'hui dans l'automobile, la technologie mains libres offre un véritable confort d'usage et l'accès à nos immeubles ne déroge pas à la règle. Cette nouvelle expérience d'accès sera disponible en fin d'année.

### **j3e - Quelle est la gamme de produits sans fil de Noralsy ?**

**E. L.** – Noralsy propose une offre d'interphones 4G, sans fil et sans combiné, reposant sur la technologie GSM et destinée à tous les segments de marché. Cette offre se compose de trois gammes différentes : 4G Pro pour les logements et les résidences haut de gamme, 4G Mini à un prix très compétitif et dédié à la rénovation des copropriétés, et 4G Mini Touch pour le petit tertiaire. ◀



**Emmanuel Levy**  
PDG de Notalys

Notalys est une PME industrielle qui fabrique et commercialise des systèmes de contrôle d'accès. Principalement destinés aux bâtiments résidentiels collectifs, ses produits équipent également le petit tertiaire et les établissements recevant du public, mais aussi les maisons individuelles. Depuis près de dix ans, Notalys développe des équipements connectés et des interphones en technologie GSM sans câblage ni terminaux d'appartement. Emmanuel Levy, PDG de Notalys, revient sur les bénéfices du numérique pour le contrôle d'accès.

**3e - Quels sont les avantages des solutions de contrôle d'accès sans fil dans les copropriétés ?**

**Emmanuel Levy** - Les interphones sans fil permettent aux résidents d'utiliser leur smartphone comme moniteur de poche, ce qui est très pratique. Le smartphone présente en effet l'intérêt de pouvoir répondre à un visiteur de partout et à tout moment, c'est-à-dire sans nécessairement être présent à son domicile. De plus, il offre une grande évolutivité. Au fur et à mesure que les technologies embarquées dans les smartphones évoluent, nos solutions aussi. Avec la fonction d'accès mobile, le smartphone devient également un badge digital mais libres pour ouvrir la porte sans sortir son badge, ce qui offre un grand confort d'usage.

Quant aux gestionnaires, ils apprécient que ces systèmes mobiles soient plus simples et plus rapides à mettre en œuvre car l'installation ne nécessite que quelques heures contre plusieurs jours pour un système standard filaire. De plus, ces systèmes sont plus aisés à maintenir et moins coûteux à l'achat.

**3e - Et ces systèmes sont-ils fiables ?**

**E. L.** - Absolument. Les technologies sans fil sont très sûres et permettent de déjouer les tentatives d'accès malveillantes car le résident peut répondre et simuler sa présence même à plusieurs milliers de kilomètres de son domicile. Par ailleurs, les copies de badges pour les systèmes physiques sont un véritable problème. Un badge digital sur smartphone est incopiable. Enfin, les échanges entre nos systèmes et les téléphones sont cryptés, et ce à plusieurs niveaux, avec une évolution permanente de l'algorithme de cryptage rendant le détournement des données quasi impossible.

**3e - Comment les interphones 4G permettent-ils d'apporter des services améliorés aux visiteurs et aux gestionnaires ?**

**E. L.** - Ils offrent à la fois une grande valeur ajoutée et une expérience d'accès simplifiée. Le smartphone est un hub naturel nativement plus compétent qu'un terminal dédié. La 4G permet de développer des solutions à la fois plus performantes techniquement et donnant davantage d'informations sur l'accès. Vous pouvez par exemple voir qui vous appelle à l'interphone avant de prendre la communication ou retrouver l'historique de toutes vos visites avec statut (accès autorisé, appel manqué...). Ce qui est très pratique pour savoir qui a sonné chez soi en cas d'appel manqué. La granularité de paramétrage permet de s'adapter aux choix individuels de chacun.

Pour le gestionnaire, le déploiement de ces solutions nécessite un coût d'investissement initial moindre. De plus, la 4G permet une gestion simplifiée des prestataires, notamment pour gérer les départs et les arrivées. Nous développons également une solution d'accès mobile mais libres pour déverrouiller les halls d'entrée uniquement avec son smartphone en poche. Comme nous pouvons le voir aujourd'hui dans l'automobile, la technologie mains libres offre un véritable confort d'usage et l'accès à nos immeubles ne déroge pas à la règle. Cette nouvelle expérience d'accès sera disponible en fin d'année.

**3e - Quelle est la gamme de produits sans fil de Notalys ?**

**E. L.** - Notalys propose une offre d'interphones 4G, sans fil et sans câblage, reposant sur la technologie GSM et destinée à trois gammes différentes : 4G Pro pour les logements et les résidences haut de gamme, 4G Mini à un prix très compétitif et dédié à la rénovation des copropriétés, et 4G Mini Touch pour le petit tertiaire.

20 et 21 octobre



**SALON IBS**  
► Paris Expo, Porte de Versailles  
L'événement incontournable de la performance énergétique des bâtiments IBS revient à Paris les 20 et 21 octobre 2021. Une période plus propice à la reprise économique, le partage d'expériences, les rendez-vous business, le tout en présentiel. Un lieu unique pour rencontrer les acteurs et décideurs engagés dans le bâtiment intelligent, durable et connecté. 150 exposants, 7 000 visiteurs et 4 000 auditeurs attendus qui vont bénéficier de cette énergie commune.  
► Contacts/informations  
[www.ibs-event.com](http://www.ibs-event.com)

9 et 10 novembre



**SIDO PARIS**  
► Palais des Congrès, Paris  
En 2021, le SIDO s'installe pour la première fois à Paris, au Palais des Congrès de la porte Maillot. Le salon continue d'étendre son champ d'action, et se rapproche au plus près des porteurs de projets dans les domaines de l'IoT, l'intelligence artificielle, la robotique et la réalité étendue (XR). SIDO a toujours sa pour vocation de fertiliser les filières et d'impulser l'innovation au cœur des entreprises de produits et services.  
► Contacts/informations  
[www.sido-paris.com](http://www.sido-paris.com)

29 et 30 novembre



**HORIZONS HYDROGENE**  
► Centre de conférences Pullman, Paris-Bercy  
Pour sa première édition, Horizons Hydrogène se positionne comme le congrès premium sur le marché de l'hydrogène en France. À travers 48 heures d'interventions dans 4 salles en parallèle, le salon offre l'opportunité à tout un écosystème de s'informer, débattre, faire une veille complexe sur les dernières innovations et projets en cours sur ce marché en pleine ébullition.  
► Contacts/informations  
[www.horizons-hydrogene.com](http://www.horizons-hydrogene.com)

23 et 24 novembre



**DATACENTRE WORLD**  
► Paris Expo, Porte de Versailles  
Lieu de rencontre de tout l'écosystème, le salon Data Centre World passe en revue les différentes solutions pour optimiser les datacenters et anticiper leurs évolutions. De l'efficacité énergétique à la gestion des coûts en passant par la robotique et l'automatisation, le salon est l'occasion d'échanger avec de nombreux fournisseurs nationaux et internationaux pour découvrir des produits innovants en compagnie des leaders de l'industrie et des experts du marché.  
► Contacts/informations  
[www.datacenterworld.fr](http://www.datacenterworld.fr)

14 au 16 décembre



**BE POSITIVE**  
► Euroexpo Lyon  
Véritable lieu de rencontres et d'échanges, BePositive favorise la mise en réseau de l'ensemble des professionnels du secteur. À l'heure du défi climatique, les filières de l'énergie et du bâtiment vivent une révolution. Les marchés s'interconnectent et se structurent, stimulés par les nouvelles réglementations et l'évolution des usages. Dans ce contexte, les opportunités de business s'accroissent et intensifient les besoins d'échanges, de connaissance, de formation.  
► Contacts/informations  
[www.bepositive-events.com](http://www.bepositive-events.com)

1<sup>er</sup> au 4 février



**INTEGRATED SYSTEMS EUROPE**  
► FIRA Barcelone, Espagne  
Integrated Systems Europe a été lancé en 2004 pour répondre aux besoins européens du marché émergent de l'audiovisuel et des systèmes d'intégration électroniques. Le salon a progressé très rapidement et est devenu un événement incontournable de ces industries, un lieu pour faire des affaires, nouer des contacts, se renseigner et découvrir les dernières innovations technologiques.  
► Contacts/informations  
[www.isueurope.org](http://www.isueurope.org)

13 au 18 mars



**LIGHT+BUILDING**  
► Messe Frankfurt, Francfort-sur-le-Main, Allemagne  
Rendez-vous mondial des technologies de l'éclairage et des services du bâtiment, Light+Building présente des solutions intelligentes et connectées, des technologies tournées vers l'avenir et les tendances actuelles en matière de conception. Le salon compte plus de 220 000 visiteurs, dont plus de la moitié venant de l'international, parmi lesquels des architectes, des architectes d'intérieur, des designers, des planificateurs et des ingénieurs...  
► Contacts/informations  
[www.light.building.messefrankfurt.com](http://www.light.building.messefrankfurt.com)

3 au 6 octobre



**BATIMAT**  
► Paris Expo, Porte de Versailles  
L'événement regroupe en un même lieu les salons Batimat le salon international de la construction, InnoClima le salon pour les professionnels du génie climatique et Idobain le salon de la salle de bains et de l'intérieur à venir : une opportunité unique pour découvrir les innovations du bâtiment, du second œuvre technique et de la salle de bains, rencontrer ses fournisseurs actuels ou futurs, ou participer à des démonstrations.  
► Contacts/informations  
[www.batimat.com](http://www.batimat.com)